



Содержание

1. Технические характеристики	2
2. Комплектация	3
3. Назначение и описание	4
3.1. Противопоказания к применению	4
3.2. Схема мини-сауны	5
3.3. Схема блока управления	6
4. Сборка и подключение	6
4.1. Сборка деревянной кабины	6
4.2. Подключение мини-сауны	7
5. Порядок работы мини-сауны	8
6. Меры безопасности и рекомендации по эксплуатации и хранению	11
7. Решение технических неисправностей	14
8. Гарантийные условия эксплуатации	16
9. Гарантийный талон	17
10. Лечебный эффект мини-сауны	18
11. Основные преимущества мини-сауны из кедра	19

Уважаемый покупатель!

Поздравляем Вас с приобретением новой мини-сауны из кедра **Sauna by Siberia!**

Пожалуйста, перед началом эксплуатации внимательно изучите данную инструкцию, которая содержит важную информацию о правильной и безопасной эксплуатации мини-сауны.

Позаботьтесь о сохранности данной инструкции. Изготовитель не несёт ответственности в случае использования устройства не по прямому назначению и при несоблюдении правил и условий, указанных в настоящей инструкции, а также в случае попыток неквалифицированного ремонта устройства.

1. Технические характеристики

Наименование характеристики	Норма
Габаритные размеры кабины (Д, В, Ш), мм	750 × 700 × 1300
Габаритные размеры парогенератора (Д, В, Ш), мм	350 × 250 × 250
Масса, кг	50
Рабочая емкость парогенератора, л	4
Потребляемая мощность, кВт/ч	0,5-2
Время выхода в рабочий режим, мин	5-7
Производительность, кг пара/ч	2
Рабочее давление пара, Мпа	0,3-0,4
Давление питающей воды для ПГ, Атм	0,3-2,2
Сечение питающего провода, мм	1,5
Напряжение питающей сети, В	220
Источник питающей воды	водопроводная вода

2. Комплектация

Наименование	Количество
Щит деревянный левый	1
Щит деревянный правый	1
Щит деревянный задний	1
Щит деревянный передний	1
Дно со сливом	1
Верхняя крышка из двух частей	1
Крышка для прогрева	1
Решетка под ноги	1
Сиденье деревянное	1
Ручка деревянная	4
Евровинт	28
Заглушки под евроинт	28
Контейнер для слива конденсата	1
Парогенератор	1
Аромаемкость пластиковая	1
Форсунка для подключения парогенератора	1
Шланг для подключения парогенератора	2
Пульт управления парогенератором	1
Ключ для евровинта	1
Термометр	1
Дистанционный пульт управления	1



3. Назначение и описание

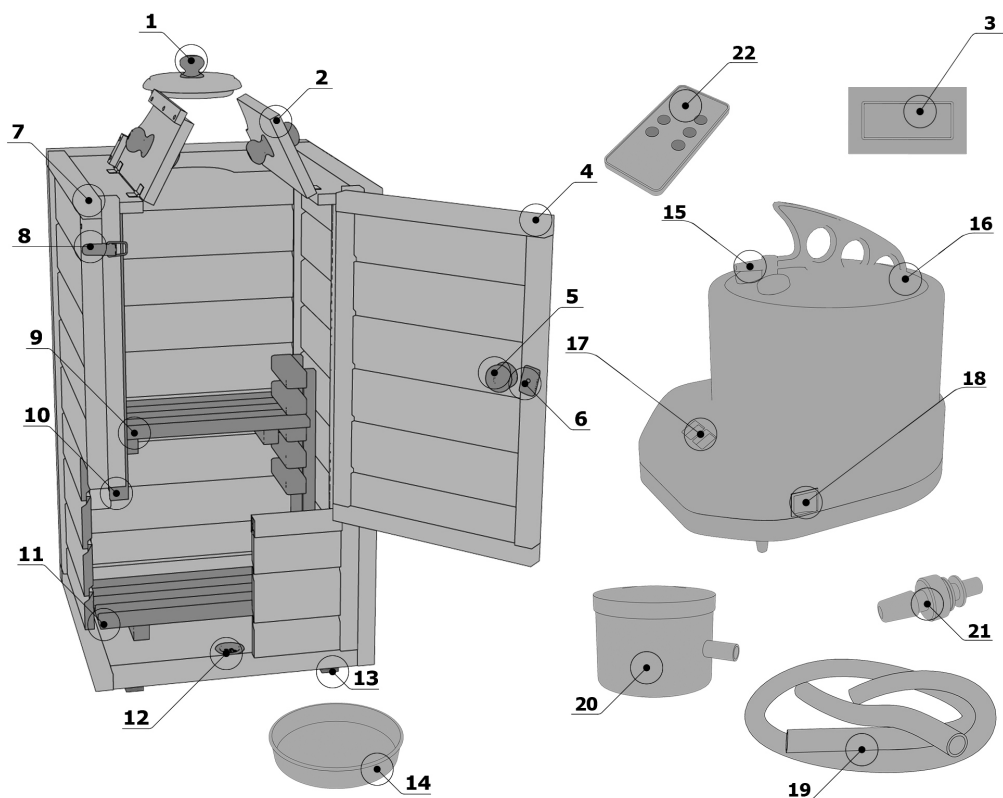
- Мини-сауна предназначена для принятия паровых тонизирующих профилактических процедур. Пар поступает с помощью парообразователя, который идет в комплекте;
- Мини-сауна состоит из деревянной кабины и парогенератора. Парогенератор является бытовым прибором для выработки пара;
- Мини-сауна предназначена для использования в бытовых условиях при температуре окружающей среды от 1°C до 50°C и влажностью не более 95%;
- Мини-сауна поддерживает заданный режим пара согласно выбранной мощности;
- Мини-сауна подключается к общей системе электроснабжения;
- Мини-сауна является прибором, нуждающимся в **постоянном контроле уровня воды.**

3.1. Противопоказания к применению

- Аллергия на травы;
- Резко выраженный атеросклероз;
- Гипертоническая болезнь в стадии декомпенсации;
- Тяжелые заболевания сердца;
- Новообразования;
- Туберкулез в активной фазе;
- Склонность к кровотечениям;
- Заболевания системы крови и кроветворных органов;
- Инфекционные и некоторые другие заболевания кожи (мокнущая экзема, пенфитус и др.);
- Венерические заболевания;
- Глаукома прогрессирующая;
- Беременность.

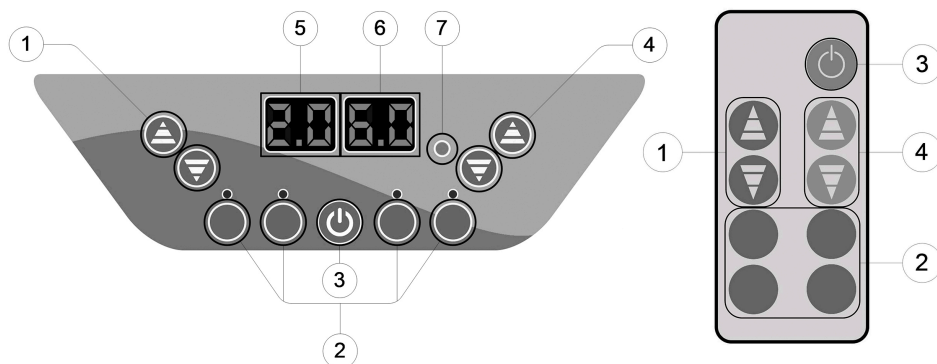


3.2. Схема мини-сауны



- | | |
|-----------------------------------|-------------------------------------|
| 1. Крышка для прогрева с ручкой; | 11. Деревянная решетка для ног; |
| 2. Двухстворчатая верхняя крышка; | 12. Слив для конденсата; |
| 3. Термометр; | 13. Деревянные ножки; |
| 4. Деревянная дверца; | 14. Контейнер для конденсата; |
| 5. Ручка деревянная; | 15. Клапан выхода пара; |
| 6. Засов деревянный для запира- | 16. Крышка; |
| ния двери; | 17. Блок управления; |
| 7. Деревянный корпус мини- | 18. Кнопка питания; |
| сауны; | 19. Шланги; |
| 8. Защелки для запираения двери; | 20. Ароматемкость; |
| 9. Уровни для регулировки высо- | 21. Форсунка; |
| ты сидения; | 22. Дистанционный пульт управления. |
| 10. Деревянное сидение; | |

3.3. Схема блока управления

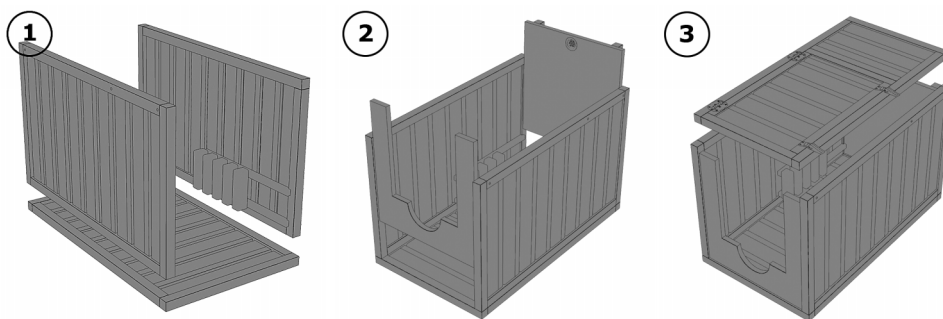


- | | |
|---|-------------------------|
| 1. Регулировка времени; | 5. Показания времени; |
| 2. Сохраненные настройки мощности (4 типа); | 6. Показания мощности; |
| 3. Регулировка температуры; | 7. Индикатор Вкл./Выкл. |
| 4. Регулировка мощности; | |

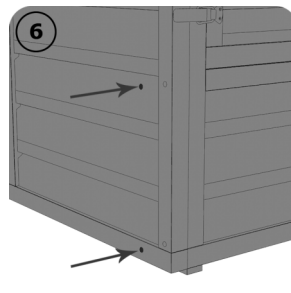
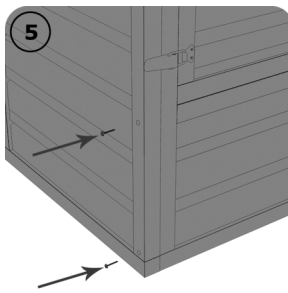
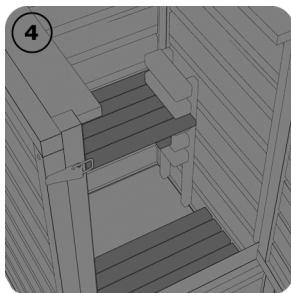
4. Сборка и подключение

Конструкция мини-сауны поставляется в разборном виде. Все необходимые элементы находятся в комплекте. Сборка и подключение происходят по схеме, приведенной ниже. Для установки требуется шестигранный ключ $S=4\text{мм}$ (в комплекте).

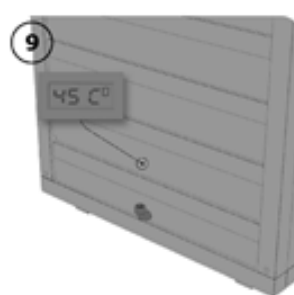
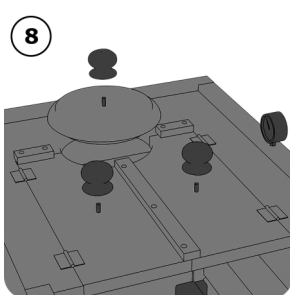
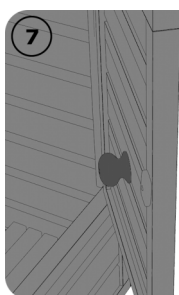
4.1. Сборка деревянной кабины



1. В задний щит вставляем боковые щиты;
2. Вставляем щиты дна и верхней крышки;
3. Вставляем лицевой щит;

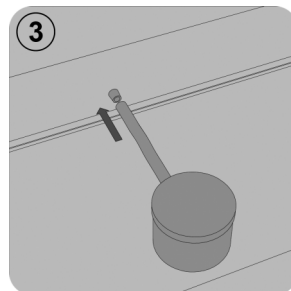
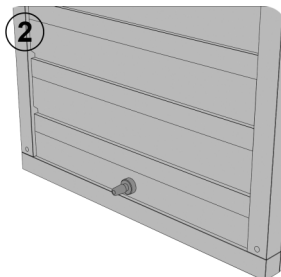
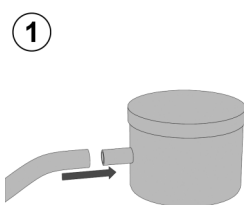


4. Устанавливаем сидение и решетку для ног;
5. Вкручиваем винты в корпус мини-сауны;
6. Закрываем винты пластиковыми заглушками;

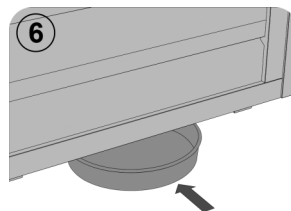
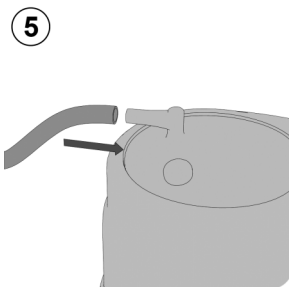
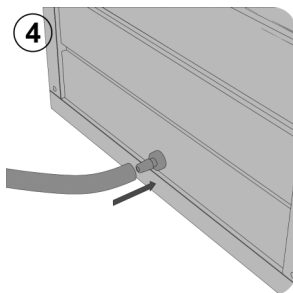


7. Устанавливаем ручку на дверь;
8. Устанавливаем ручку на верхнюю крышку и круглую крышку для прогрева;
9. Вставляем датчик термометра в отверстие.

4.2. Подключение мини-сауны

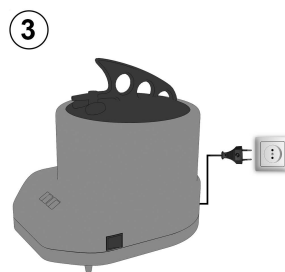
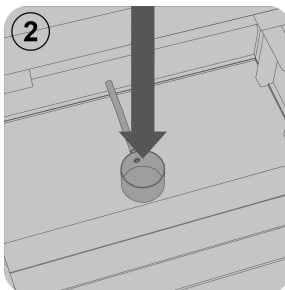


1. Подключаем шланг к аромаемкости;
2. Устанавливаем форсунку на заднюю стенку мини-сауны;
3. Подключаем шланг с аромаемкостью к форсунке внутри мини-сауны;

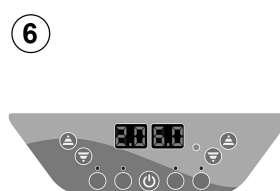
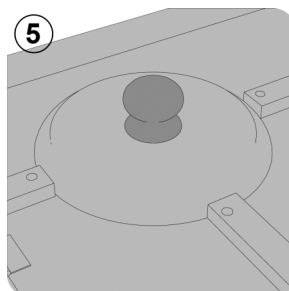
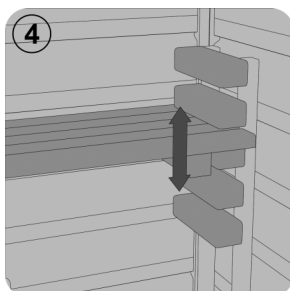


4. Подключаем шланг к форсунке с внешней стороны;
5. Подключаем шланг к парогенератору;
6. Устанавливаем контейнер для конденсата под сливом.

5. Порядок работы мини-сауны



1. Открыть верхнюю крышку парогенератора и залить холодную воду в объеме от 2 до 4 литров до отметки MAX;
2. Заложить в аромаемкость травяной сбор (фитосбор) либо залить аромамасла;
3. Подключить парогенератор к сети электропитания;



4. Установить сидение под свой рост. Произвести санитарную обработку кедровой бочки дезинфицирующим препаратом, не содержащим хлор (CL). Положить на сиденье и решетку для ног полотенце или хлопчатобумажную салфетку;
5. Установить крышку для прогрева;
6. Включить парогенератор, выставить время (рекомендовано 30 минут), выставить мощность (рекомендовано от 1,2 до 2,0);



7. Подождать примерно 15 минут, чтобы температура поднялась до комфортной для проведения процедуры (рекомендовано 45°C);
8. Убираем крышку для прогрева, открываем дверцу, садимся на сиденье и закрываем дверцу на засов;
Голова остается снаружи, а зазор между шеей и бочкой устраняется с помощью полотенца;
Принимаем процедуру. Основными критериями длительности пребывания в мини-сауне являются самочувствие и способность переносить жар без вреда для здоровья. Однако максимальная длительность пребывания не должна превышать 15 минут. Если заданная температура окажется высокой, необходимо с помощью понижения мощности на парогенераторе откорректировать её.
После окончания процедуры рекомендуется натирание косметическими маслами или медом (при отсутствии аллергии). Также процедуру в мини-сауне можно совместить с массажем и различными обертываниями;
9. После процедуры провариваем мини-сауну с открытой дверцей в течение 5 минут;

Далее необходимо удалить влагу с внутренних поверхностей мини-сауны с помощью ткани;

Затем следует провести дезинфекцию мини-сауны с помощью специального дезинфицирующего средства;

После закрываем дверцу на защелки, для вентиляции крышкой для прогрева не закрываем;



10. Выключаем парогенератор и отключаем от электросети;
11. Ждем, когда остынет вода, отсоединяем шланг от парогенератора и сливаем воду;
12. Достаем контейнер и выливаем остатки конденсата.

ВНИМАНИЕ!

Не допускайте, чтобы уровень воды опускался до отметки MIN.

При понижении уровня воды до отметки MIN на блоке управления следует выключить парогенератор, после чего долить воду до уровня MAX и включить парогенератор кнопкой ВКЛ/ВЫКЛ для дальнейшей работы.

После того, как вода в парогенераторе остынет (около 1 часа), необходимо ее слить. Для этого к парогенератору в районе слива подставляется емкость для воды и откручивается кран для слива. По окончании слива воды кран закрывается.



6. Меры безопасности и рекомендации по эксплуатации и хранению

- Используйте устройство строго по назначению;
- Перед началом эксплуатации убедитесь, что напряжение электросети соответствует указанному на приборе;
- Подключайте прибор только к розеткам электросети, имеющим контакт заземления;
- Не тяните сетевой шнур, если он касается кромок предметов с острыми краями, сдавлен какими-либо предметами или запутался;
- Не используйте парогенератор с открытой крышкой;
- Запрещено закрывать выходное отверстие парогенератора и препятствовать выходу пара;
- Лицам с пониженным восприятием органов чувств или душевно-больным, а также лицам, не обладающим достаточными знаниями, и детям ни в коем случае не следует пользоваться бытовым прибором самостоятельно;
- Использовать и оставлять мини-сауну следует на устойчивой поверхности;
- Никогда не оставляйте работающую мини-сауну без присмотра;
- Не держите мини-сауну включённой в электрическую розетку без необходимости, отключайте мини-сауну после каждого использования;
- Перед тем, как наполнить парогенератор водой или вылить воду, оставшуюся после использования прибора, выньте вилку из розетки;
- Во время слива воды из парогенератора вода может быть горячей — будьте осторожны;
- Во время работы корпус парогенератора может быть горячим — будьте осторожны;
- Не используйте абразивные или вызывающие коррозию вещества для чистки парогенератора;
- Не используйте устройство при температурах ниже 0°C и выше 50°C;
- Не тяните и не переносите устройство за сетевой шнур. Не отключайте парогенератор от электросети рывком за сетевой шнур и не вынимайте вилку из розетки электросети влажными руками;
- Никогда не наливайте воду выше отметки, указанной внутри как максимально допустимая, в противном случае существует риск поражения электротоком;

- Уровень воды всегда должен быть выше минимальной отметки, расположенной внутри парогенератора, — следите за уровнем воды;
- Никогда не оставляйте мини-сауну под открытым небом (опасность дождя, воздействия солнечного света, заморозков и т. п.);
- Никогда не открывайте крышку парогенератора во время работы прибора;
- Прежде чем снова наполнить парогенератор водой, дайте ему остыть в течение пяти минут;
- Никогда не допускайте контакт мини-сауны с легковоспламеняющимися жидкостями и горючими материалами;
- При повреждении сетевого шнура или какого-либо другого узла парогенератора немедленно отключите устройство от электрической сети и обратитесь в специализированный сервисный центр.
- Помещение, в котором установлена мини-сауна, должно быть сухим и иметь хорошую вентиляцию, чтобы бочка успевала высохнуть за ночь;
- Избегайте попадания пота на дерево;
- Не используйте мини-сауну более 4-х часов подряд без перерыва;
- Используйте для парогенератора только очищенную воду или водный фильтр: содержащийся в воде хлор приводит к почернению древесины;
- Грязь или пятна можно удалить ручной щеткой, смоченной в теплой воде с раствором специального моющего средства на основе активного кислорода;
- Запрещается мыть и дезинфицировать мини-сауну химическими средствами;
- Чтобы вернуть первоначальный вид, раз в 1,5–2 года внутренние стенки, сиденье, подлокотники и трапик рекомендуется слегка отшлифовать;
- Не оставляйте мини-сауну в открытом проветриваемом помещении;
- Через каждые 100 часов работы необходимо промывать парогенератор растворами, удаляющими накипь;
- Во избежание деформации, коробления, рассыхания необходимо в конце дня высушить мини-сауну;
- Необходимо регулярное использование мини-сауны — не должно быть простоев более 7 дней, а также интенсивной загруженности (не более 15 процедур в день);



- Если мини-сауна используется не постоянно, то рекомендуется прогревать её ежедневно (10–15 минут в сутки);
- Мини-сауна после эксплуатации должна храниться в закрытом помещении. Дверца и крышка должны быть также закрыты во избежание деформации бочки. При длительном хранении следует накрывать матерчатым полотном.
- Мини-сауна должна устанавливаться на ровную поверхность;
- Открывать дверь и крышку необходимо плавно, не заламывая;
- Обязательно поддержание постоянной влажности внутри мини-сауны. При простое необходимо ставить широкую емкость с водой (таз) и накрывать плотной тканью. Это нужно для сохранения формы: древесина деформируется при частом высыхании/намокании;
- Запрещено размещать мини-сауну вблизи нагревательных элементов (радиаторы, батареи, трубы, обогреватели и пр.). Допустимое расстояние — не менее 3-х метров.
- Образование трещин на корпусе мини-сауны — естественный процесс, так как дерево натуральное.
- Не держите вилку в электросети если: мини-сауна работает неправильно (утечка воды, устройство периодически не отключается и т. п.); до и во время чистки; после каждого использования.
- Мини-сауной не следует пользоваться, если: повреждён сетевой шнур; устройство имеет видимые повреждения; устройство упало с высоты 1 метр и более; происходит утечка воды из него.

Запрещается:

- Включать мини-сауну при обнаружении неисправности;
- Включать мини-сауну без заземления;
- Включать мини-сауну с открытой крышкой парогенератора;
- Закрывать во время работы выходные отверстия шланга;
- Проводить какие-либо работы с необесточенной мини-сауной.

7. Решение технических неисправностей

Неисправность	Причины неисправности	Варианты решения
Не поступает пар	Парогенератор не включен	Включить парогенератор согласно данной инструкции
	Слетел шланг	Установить шланг согласно данной инструкции
	Парогенератор вышел из строя	Обратиться в сервисный центр
Образовалась накипь или налет	Некачественная вода	Прочистить парогенератор с помощью средств от накипи для чайников
	Нет электросети	Подключить парогенератор к электросети
Парогенератор не включается	Поврежден сетевой кабель	Обратиться в сервисный центр
	Вышел из строя элемент микросхемы	Обратиться в сервисный центр
	Парогенератор не включен	Включить парогенератор согласно данной инструкции
Не нагревает воду	Не установлены параметры для нагрева — время и мощность	Установить параметры согласно данной инструкции
	Вышел из строя нагревательный элемент	Обратиться в сервисный центр
	Образовалась накипь или налет внутри парогенератора	Прочистить парогенератор с помощью средств от накипи для чайников
Вместе с паром поступает вода	Воды налито больше максимального уровня	Вылить из парогенератора лишнюю воду
	Доступ передачи пара внутри шланга ограничен или перекрыт	Убрать перегибы шланга и/или прочистить его
	Шланг растянулся в связи с частым растягиванием	Поменять шланг. Обратиться в сервисный центр

Неисправность	Причины неисправности	Варианты решения
Образовалась плесень или грибок	<p>Мини-сауна использовалась не по инструкции, а именно:</p> <ul style="list-style-type: none"> — не подвергалась дезинфекции; — длительное время находилась в помещении с повышенной влажностью; — длительное время находилась без проветривания; — длительное время не протиралась от лишней влаги; — длительное время использовалась без просушивания 	Провести дезинфекцию, убрать плесень или грибок с помощью абразивных материалов, использовать мини-сауну строго по назначению
Образовались трещины	<p>Мини-сауна использовалась не по инструкции, а именно:</p> <ul style="list-style-type: none"> — длительное время находилась в помещении с повышенной влажностью; — длительное время находилась без проветривания; — длительное время не протиралась от лишней влаги; — длительное время использовалась без просушивания 	Устранить трещины с помощью столярного клея либо обратиться в сервисный центр. Использовать мини-сауну строго по назначению
Дерево потемнело, или образовалось гниение	<p>Дерево имеет физическое свойство немного темнеть от реакции с влагой. Причиной сильного потемнения или гниения является следствие использования не по инструкции, а именно:</p> <ul style="list-style-type: none"> — длительное время находилась в помещении с повышенной влажностью; — длительное время находилась без проветривания; — длительное время не протиралась от лишней влаги; — длительное время использовалась без просушивания 	Если потемнение сильное, убрать ее с помощью абразивных материалов, использовать мини-сауну строго по назначению. Гниль можно устранить только в сервисном центре
Образовалась деформация корпуса. Не закрывается дверца или крышка	<p>Причиной деформации или искривления деревянных элементов является использование мини-сауны не по инструкции, а именно:</p> <ul style="list-style-type: none"> — мини-сауна установлена на неровной поверхности ; — длительное время находилась в помещении с повышенной влажностью; — длительное время находилась без проветривания; — длительное время не протиралась от лишней влаги; — длительное время использовалась без просушивания 	Установить мини-сауну на ровную поверхность. Использовать мини-сауну строго по назначению. Если деформация сильная, обратиться в сервисный центр



8. Гарантийные условия эксплуатации

Настоящая гарантия действует в течение **12 месяцев** с даты приобретения изделия и подразумевает гарантийное обслуживание изделия в случае обнаружения дефектов, связанных с материалами и производством. В этом случае потребитель имеет право, среди прочего, на бесплатный ремонт изделия. Настоящая гарантия действительна при соблюдении рекомендаций по эксплуатации и хранению, описанных в данной инструкции.

Гарантийное обслуживание не распространяется:

- В случае образования деформации частей мини-сауны;
- В случае образования трещин на корпусе мини-сауны;
- В случае потемнения, почернения, изменения цвета мини-сауны;
- На любые другие дефекты, связанные с несоблюдением правил и условий эксплуатации.





9. Гарантийный талон

Производитель: ООО «Сибирь»
630049, Россия, г. Новосибирск,
Красный проспект д. 200
тел. +7 (499) 638-28-29
www.sauna-by-siberia.ru

Мини-сауны из кедра Sauna by Siberia

Продавец: _____

Дата продажи: _____





10. Лечебный эффект мини-сауны

У кедрa всё, от листьев-иголок до древесины, обладает высокоэффективными лечебными свойствами. Ещё в 1792 году академик П. С. Паллас писал, что древесина кедрa сибирского восстанавливают силу и возвращают человеку молодость, значительно увеличивают сопротивляемость организма различным заболеваниям. Древесина кедрa содержит фитонциды, способные обеззараживать окружающий воздух, и создавать в помещении запахи и ароматы живого леса.

Основа метода мини-сауны заключается в активном потоотделении с выбросов шлаков из организма и поступлении паров кедровой древесины и лечебных трав через кожу в организм. Вместе с потом выходит хлор, натрий и молочная кислота, калий, азот и мочеви́на, аммиак и кальций, глюкоза, магний, азот и отработанные аминокислоты.

При этом специальная компактная система парения в замкнутом пространстве мини-сауны, позволяет создать мягкий пар с щадящей температурой от 42–50 градусов, без нагрузки на сосуды головного мозга.

Ароматопарение постепенно и мягко расширяет сосуды, активизируя кровообращение и насыщая клетки кислородом и целебными сборами. При этом организм быстро отдает шлаки и канцерогены, расщепленный жир, грязь, ороговевшие клетки. Пores начинают «дышать», улучшая водно-солевой обмен и разгружая почки.

Регулярное парение в мини-сауне, способно избавить нас от болезнетворных микробов, улучшить функцию кожи и нормализовать жировой обмен: сделать сухую кожу жирнее, а жирную — суше. Физиологические свойства кожи также улучшаются. Она становится более упругой, исчезают мелкие морщинки, контрактуры, растяжения.

Состав крови становится более качественным за счет повышения количества гемоглобина, лейкоцитов и эритроцитов. Железы внутренней секреции активизируют свою деятельность. Все болевые ощущения в организме успокаиваются.

Целебный пар в мини-сауне, лечит ОРЗ, бронхит, пневмонию, артрит и прочие болезни. Он благоприятно воздействует на гортань, слизистую полости рта и носа, улучшает воздухообмен в альвеолах легких.

Перед применением рекомендовано проконсультироваться с врачом.





11. Основные преимущества мини-сауны из кедр

- Занимаемая площадь — 1 м², можно установить в любом месте вашей квартиры;
- Для подключения нужна только электрическая розетка;
- Не требуется подведение водопровода и слива воды;
- Не нужна вытяжка воздуха, мини-сауна полностью герметична;
- В мини-сауне можно не только париться, но и принимать лечебные и профилактические процедуры с помощью сборов трав;
- Дверной проем не является помехой — мини-сауна поставляется разборной и собрать на месте. Собирается за 1 час;
- Температуру внутри парной можно регулировать индивидуально;
- Быстрый прогрев мини-сауны — всего 10–15 минут;
- Низкое энергопотребление, на уровне чайника на кухне;
- Противопоказаний значительно меньше, чем при посещении бани/сауны;
- Процедура переносится очень легко за счет того, что голова находится снаружи;
- Возможна установка в неутепленное помещение, например на балкон или веранду.

Мини-сауна из кедр — это действительно эффективный и, вместе с тем, очень приятный метод борьбы с огромным количеством заболеваний.

При этом мини-сауна даёт как моментальный, заметный сразу же после процедуры, так и долговременный эффект. Выйдя из нее, Вы сразу чувствуете общее улучшение самочувствия: чистое и свободное дыхание, приятное покалывание в кончиках пальцев (свидетельствует об усилении кровотока), лёгкость движений, психологическое спокойствие и расслабленность. На фоне постоянных стрессов и перенапряжения, такая эмоциональная стабильность просто бесценна.

Иммунитет начнёт более эффективно отвечать на различные угрозы — Вы станете меньше болеть.

**Желаем вам прекрасного самочувствия
в здоровой городской среде!**

ТАМОЖЕННЫЙ СОЮЗ

СЕРТИФИКАТ СООТВЕТСТВИЯ



№ ТС RU C-RU.AL16.B.25541

Серия RU № 0573294

ОРГАН ПО СЕРТИФИКАЦИИ ПРОДУКЦИИ ОБЩЕСТВА С ОГРАНИЧЕННОЙ ОТВЕТСТВЕННОСТЬЮ "ГАРАНТ ПЛЮС", место нахождения: 121170, Российская Федерация, город Москва, Кутузовский проспект, дом 36, строение 3, регистрационный номер аттестата аккредитации № РОСС RU.0001.11АЛ16, дата регистрации 24.05.2016, номер телефона: +74952034413, адрес электронной почты: garantplus-os@inbox.ru.

ЗАЯВИТЕЛЬ Общество с ограниченной ответственностью «Сибирь». Место нахождения: Новосибирская область, Новосибирский район, поселок Озерный, микрорайон Армейский, дом 10/1, офис 1, Российская Федерация. Основной государственный регистрационный номер: 1175476063850. Телефон: 83832396945, адрес электронной почты: office@by-siberia.ru.

ИЗГОТОВИТЕЛЬ Общество с ограниченной ответственностью «Сибирь». Место нахождения: Новосибирская область, Новосибирский район, поселок Озерный, микрорайон Армейский, дом 10/1, офис 1, Российская Федерация.

ПРОДУКЦИЯ Сауны сборные, торговой марки «Sauna by Siberia», модели: круглые, овальные, прямоугольные, квадратные, горизонтальные. Продукция изготовлена в соответствии с техническими условиями ТУ 27.51.24 -001-15939102-2016. Серийный выпуск.

КОД ТН ВЭД ТС 8516 79 700 0

СООТВЕТСТВУЕТ ТРЕБОВАНИЯМ Технического регламента Таможенного союза ТР ТС 004/2011 "О безопасности низковольтного оборудования"

Технического регламента Таможенного союза ТР ТС 020/2011 "Электромагнитная совместимость технических средств".

СЕРТИФИКАТ ВЫДАН НА ОСНОВАНИИ Протокола испытаний № 85Н/Н-22.06/17 от 22.06.2017 года. Испытательный центр «Certification Group» ИЛ «HARD GROUP» аттестат аккредитации № RA.RU.21ЩИ01. Акта анализа состояния производства № 5346/2017 от 31.05.2017 года. Схема сертификации: 1с.

ДОПОЛНИТЕЛЬНАЯ ИНФОРМАЦИЯ Перечень стандартов согласно приложению (бланк № 0392747). Условия и сроки хранения продукции, срок службы (годности) указаны в прилагаемой к продукции эксплуатационной документации.

Срок действия с 22.06.2017 по 21.06.2022 ВКЛЮЧИТЕЛЬНО



Руководитель (уполномоченное
лицо) органа по сертификации

Эксперт (эксперт-аудитор)
(эксперты (эксперты-аудиторы))

(подпись)

Афанасьев Эдуард Владимирович
(инициалы, фамилия)

(подпись)

Гусев Сергей Борисович
(инициалы, фамилия)